

PLANT!T

titan

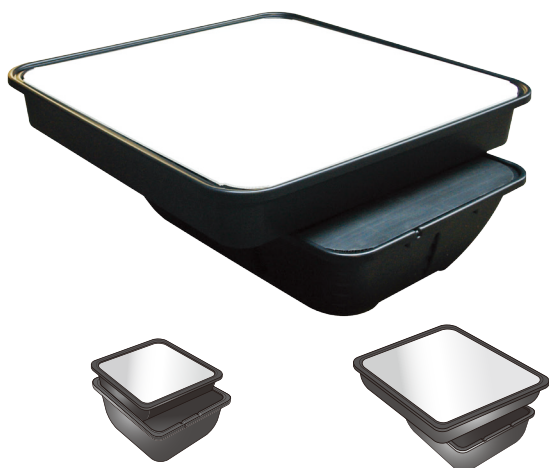
「タイタン」フラッド&ドレイン式 hidroponic・システム

PLANT!T



titan™

FLOOD & DRAIN HYDROPONIC SYSTEM



titan - S

titan - L

排水性のよい栽培テーブル底面



電源コード用溝でスッキリ配線



耐久性と揚程性に優れたタンク底面



水位表示一体式のリザーバー・タンク



- 高さを抑えたデザインで地上部の栽培スペースを広く使える。
- 電源コード専用溝がついたりリザーバー・タンク。からまりやすい配線コードどうしをスッキリ設置。
- 栽培テーブルとリザーバー・タンクがピッタリ重なるので培養液に光が入らず藻が発生しにくい。
- 独自の底面エンボス加工で循環ポンプの揚程性と耐久性に優れたリザーバー・タンク。
- モーター耐久性の高いイタリア製循環ポンプ。
- 植物の種類、サイズにあわせて本数や配置を自由にレイアウト。
- 栽培テーブルに培地を敷きつめても、ポットを置いてもOK。
- 耐重量素材なので、培養液や植物体の重さで曲がりません。
- タイタンS、タイタンLの2種類からサイズを選べます。

タイタン フラッド&ドレイン式 hidroponic・システム

従来のフラッド&ドレイン・システムには専用のスタンドが必要でしたが、タイタンはリザーバー・タンクをスタンド兼用にしたフラッド&ドレイン式 hidroponic・システムです。フラッド&ドレインは、Ebb&Flowシステムという呼び名でも知られています。

フラッド&ドレインは、もっとも豊富な収穫量が期待できる hidroponic栽培方法とされていますが、熟練したガーデナーに向けた栽培システムです。フラッド・サイクルの最適な回数とタイミングを把握し、最適な水温や栽培環境を管理できるガーデナーでは、最高な多収穫を得られるとされています。

タイタンは、SサイズとLサイズから選べます。フラッド&ドレイン・システムとは、植物を育てる上段の栽培テーブルと、下段の培養液を溜めるリザーバー・タンクの大きく2つのパーツから成ります。

定期的に循環ポンプのスイッチが入ると栽培テーブルへ培養液が汲み上げられる「フラッド・サイクル」の後、一定の高さまで水位が上がると排水がはじまります。培養液が排水される「ドレイン・サイクル」でリザーバー・タンクへと培養液が自然にもどるサイクルをくりかえしおこない植物に培養液と酸素を与えます。

フラッド・サイクルとドレイン・サイクルの切り替えには手動でおこなうか、タイマー(デジタル・タイマー)を利用します。植物の根は、培養液が栽培テーブルから排水されているドレイン・サイクルにもっとも酸素と養分の吸収がさかになります。そのため、一日のほぼ大半はドレイン・サイクルの状態にします。一般的なフラッド・サイクルの設定は、1時間ごとに15分間とされています(生長段階と環境で変わります)。

培地にはおもにクレイ・ペブルスを使用しますが、栽培テーブル一面に培地を敷きつめるか(底面給水方式)、栽培テーブルの上にポットを配置しクレイ・ペブルス、スポンジ、フレック状のロックウールなど hidroponicに適した不活性培地を使用できます(ドリップ・チューブをつなげてポット毎の上面給水方式でも可)。

タイタンには、遮光性の白/黒テーブル・カバーが付属しています。白い面を上方向にすると光や熱を植物に反射させることができます。ポット栽培の場合は、ポットのレイアウトにあわせて自由にカットして被せることができます。

タイタンのサイズ

リザーバー・タンクと栽培テーブルのサイズ

	レベル1	レベル2	レベル3	レベル4	最大有効容量	満杯容量
titan - S タンク	10L	20L	30L	40L	50L	65L
titan - L タンク	20L	40L	60L	80L	100L	110L

全体のサイズ

titan - S	W 660mm / D770mm / H 375mm
titan - L	W 1075mm / D1195mm / H 410mm

	テーブル容量	培地容量*	最大積載容量**
titan - S テーブル	40L	30L-35L	40kg/25kg
titan - L テーブル	135L	110L-125L	100kg/40kg

上記の数値は概算です。

*培地は、栽培テーブルにダイレクトに敷きつめることをお薦めします。

**栽培テーブル全体に均一に負荷がかかった時の耐重量です。

Visit www.plantit-growit.com